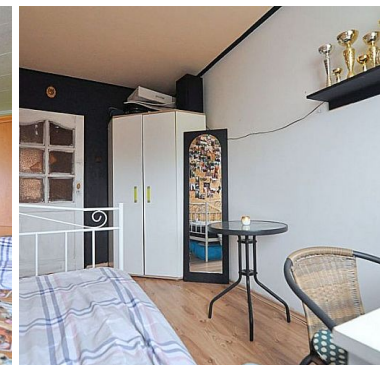
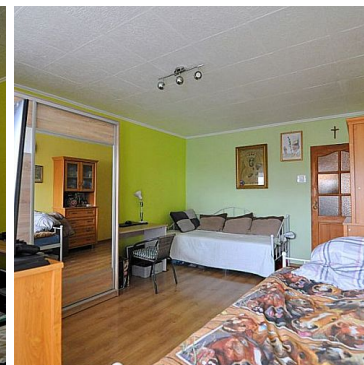
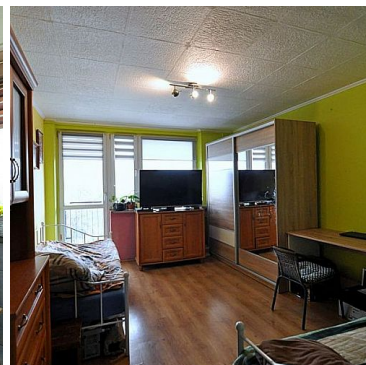


**MIESZKANIE NA SPRZEDAŻ**liczba pokoi: 4, pow. całkowita: 69,43 m<sup>2</sup>,

Lublin, Czuby

Cena **499 000** zł


Oferuję na sprzedaż mieszkanie 3 pokojowe na zielonym osiedlu Błonie w dzielnicy Czuby.

Do dyspozycji Kupującego mamy 3 oddzielne sypialnie, kuchnię z opcją połączenia z sąsiadującym pokojem, osobno łazienkę i toaletę, przynależny balkon oraz piwnicę. Remont został przeprowadzony na przestrzeni 2005-2008 r. obejmujący remont generalny.

Czynsz przy wskazanych 5 osobach wynosi 600 zł [przy 2 proporcjonalnie wyniesie ok. 480-500 zł] - obejmuje ogrzewanie mieszkania, zaliczki na wodę ciepłą i zimną, wywóz śmieci, fundusz remontowy oraz opłaty administracyjne. Blok ocieplony, w pobliżu parking, liczne sklepy, do najbliższego przystanku MPK Dziewanny ok. 5 min. Odnowiona klatka schodowa. Brak piecyka gazowego.

W mieszkaniu może pozostać prawie wszystko z umeblowania widocznego na zdjęciach, na życzenie Kupującego.

Zapraszam do kontaktu oraz obejrzenia mieszkania osobiście. Prezentację poprzedzi podpisanie protokołu z przekazaniem danych adresowych nieruchomości Kupującemu i wskazaniu wynagrodzenia biura nieruchomości w przypadku zakupu.

Symbol	<b>47/HMP/OMS</b>	Rozkład mieszkania	<b>DWUSTRONNE</b>
Stan budynku	<b>DOBRY</b>	Typ nieruchomości	<b>MIESZKANIE</b>
Rodzaj transakcji	<b>SPRZEDAŻ</b>	Status	<b>SPRZEDANA</b>
Rodzaj rynku	<b>WTÓRNY</b>	Cena 	<b>499 000, 00 PLN</b>
Cena za m <sup>2</sup>	<b>7 187, 09 PLN</b>	Cena negocjowana	<b>×</b>
Czynsz i inne opłaty stałe	<b>600, 00 PLN</b>	Kraj	<b>POLSKA</b>
Województwo	<b>LUBELSKIE</b>	Powiat	<b>Lublin</b>
Gmina	<b>Lublin</b>	Miejscowość	<b>Lublin</b>
Dzielnica - osiedle	<b>Czuby</b>	Ulica	<b>Herbowa</b>
Spółdzielnia	<b>SM im. W.Z. NAŁKOWSKICH</b>	Pow. całkowita	<b>69, 43 m<sup>2</sup></b>
Pow. użytkowa	<b>69, 43 m<sup>2</sup></b>	Udział w działce	<b>UDZIAŁ</b>
Rodzaj mieszkania	<b>3-POKOJOWE</b>	Rodzaj budynku	<b>BLOK</b>
Rok budowy	<b>1985</b>	Standard	<b>BARDZO DOBRY</b>
Materiał ścian	<b>WIELKA PŁYTA</b>	Technika budowy	<b>WIELKA PŁYTA</b>
Typ kuchni	<b>Z OKNEM, ODDZIELNA</b>	Wyposażenie kuchni	<b>NA ŻYCZENIE</b>
Liczba łazienek	<b>1</b>	Stan łazienki	<b>BARDZO DOBRY</b>
Wyposażenie łazienki	<b>CZĘŚCIOWE</b>	Liczba WC	<b>1</b>
Liczba pokoi	<b>4</b>	Liczba sypialni	<b>3</b>
Piętro	<b>4</b>	Liczba pięter	<b>4</b>
Ilość poziomów	<b>1</b>	Umeblowanie	<b>PEŁNE</b>
Źródło c.w.	<b>SIEĆ MIEJSKA</b>	Ogrzewanie	<b>C.O. Z SIECI MIEJSKIEJ</b>
Podpiwniczenie /piwnica	<b>PIWNICA</b>	Stan instalacji	<b>PO WYMIANIE</b>
Forma własności	<b>ODRĘBNA WŁASNOŚĆ</b>	Linia telefoniczna	<b>✓</b>
Winda w nieruchomości	<b>×</b>	Energia elektryczna	<b>✓</b>
Podłączony gaz	<b>✓</b>	Podłączona kanalizacja	<b>✓</b>
Rodzaj kanalizacji	<b>MIEJSKA</b>	Źródło wody	<b>WODA MIEJSKA</b>



Rodzaj okien	<b>PLASTIKOWE</b>	Rodzaj podłogi	<b>PANELE, TERAKOTA</b>
Czy jest KW	✓	Wodomierz	✓
Typ parkingu	<b>NA ULICY</b>	Balkon	✓
Ilość balkonów	<b>1</b>	Pow. balkonu	<b>5.00 m<sup>2</sup></b>
Widok na wschód	✓	Widok na zachód	✓
Nr Licencji	<b>24577</b>	Wyposażenie łazienki (wykaz)	<b>PRYSZNIC, UMYWALKA, LUSTRO, SZAFKA</b>
Osobne WC	✓		



Przemysław Płaza

737 169 869

[przemyslaw.plaza@homepartner.com.pl](mailto:przemyslaw.plaza@homepartner.com.pl)

Więcej ofert na stronie [www.homepartner.com.pl](http://www.homepartner.com.pl)