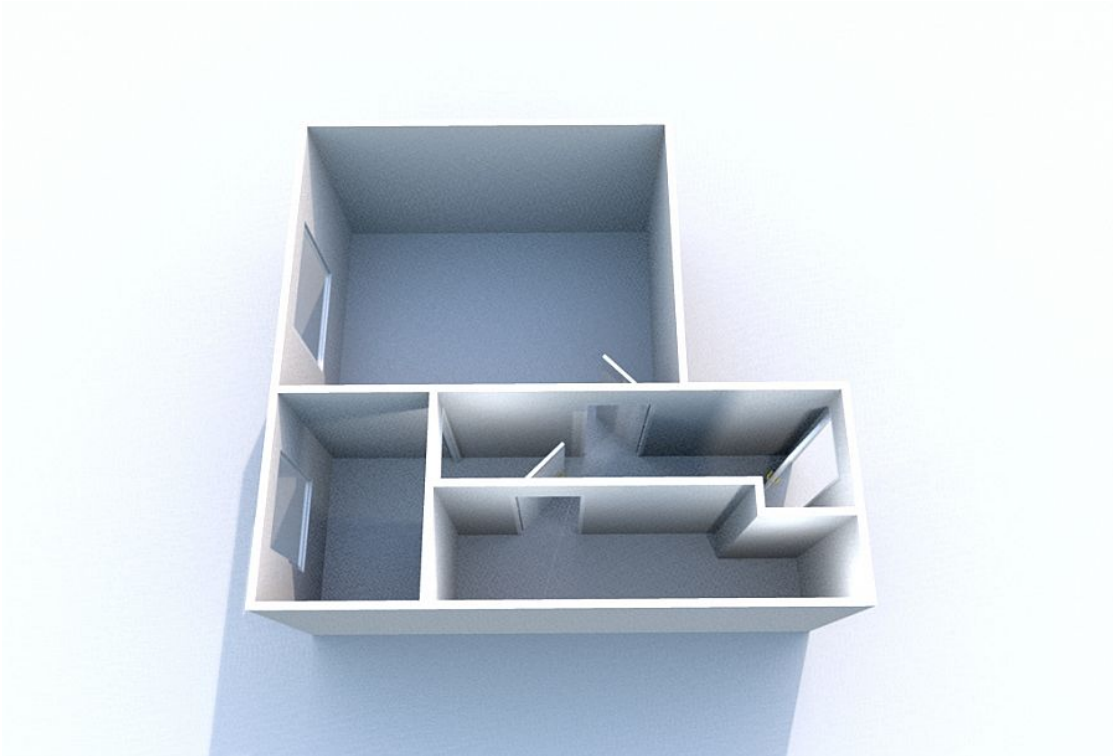


MIESZKANIE NA SPRZEDAŻ

liczba pokoi: 1, pow. całkowita: 28,34 m²,

Puławy

Cena **169 000** zł



Kawalerka z widną kuchnią

Na sprzedaż kawalerka 28,34 m² na ul. Leśnej w Puławach. Mieszkanie znajduje się na 3 piętrze w budynku 4 piętrowym bez windy.

Mieszkanie w stanie deweloperskim przygotowane do wykończenia.

Nowa instalacja elektryczna, drzwi wejściowe, parapety.

Przygotowane zostały wylewki na podłodze, na ścianach została położona gładź.

W łazience nowa zabudowa kartonowo-gipsowa wraz z nowymi instalacjami hydraulicznymi.

Na powierzchnię 28,34 m² składa się:

-pokój- 16,50 m²,

-kuchnia- 3,80 m²,



-łazienka -3,50 m²,
-przedpokój -4,54 m².

Do nieruchomości przynależy piwnica.

Oferowana nieruchomość ogrzewana jest z sieci miejskiej.

Okna wychodzące na zachód.

Rodzaj okien: plastikowe.

Zapraszamy do zapoznania się ze szczegółami oferty. Wszelkich informacji udzieli również agent odpowiedzialny za ofertę.

tel. 733 531 337

Do ceny nieruchomości należy również doliczyć koszty okołotransakcyjne:

- 2% podatku od czynności cywilnoprawnych
- koszt taksy notarialnej,
- koszty wpisów w Księdze Wieczystej
- koszt obsługi przez biuro nieruchomości.



Symbol	84/HMP/OMS	Komórka lokatorska	✗
Rozkład mieszkania	JEDNOSTRONNE	Stan budynku	DOBRY
Typ nieruchomości	MIESZKANIE	Rodzaj transakcji	SPRZEDAŻ
Status	AKTUALNA	Rodzaj rynku	WTÓRNY
Cena	169 000, 00 PLN	Cena za m ²	5 963, 30 PLN
Kraj	POLSKA	Województwo	LUBELSKIE
Powiat	puławski	Gmina	Puławy
Miejscowość	Puławy	Ulica	Leśna
Nr budynku	9	Budynki w sąsiedztwie	OSIEDLE BLOKÓW MIESZKALNYCH
Pow. całkowita	28, 34 m²	Rodzaj mieszkania	1-POKOJOWE
Rodzaj budynku	BLOK	Rok budowy	1970
Standard	DEWELOPERSKI	Typ kuchni	Z OKNEM
Powierzchnia kuchni	3, 80 m²	Liczba łazienek	1
Powierzchnia łazienek	3, 50	Droga dojazdowa	ASFALTOWA
Liczba pokoi	1	Powierzchnia pokoi	16, 50
Piętro	3	Liczba pięter	4
Ilość poziomów	1	Źródło c.w.	SIEĆ MIEJSKA
Ogrzewanie	C.O. Z SIECI MIEJSKIEJ	Podpiwniczenie /piwnica	PIWNICA
Forma własności	ODRĘBNA WŁASNOŚĆ	Winda w nieruchomości	✗
Energia elektryczna	✓	Podłączony wodociąg	✓
Podłączona kanalizacja	✓	Rodzaj kanalizacji	MIEJSKA
Źródło wody	WODA MIEJSKA	Rolety antywłamaniowe	✗
Domofon	✓	Okna antywłamaniowe	✗
Rodzaj okien	PLASTIKOWE	Rodzaj podłogi	BETON
Elewacja	STYROPIAN	Czy jest KW	✓
Licznik prądu	✓	Wodomierz	✓

Opomiarowanie ciepła	✓	Audyt energetyczny	✗
Parking strzeżony	✗	Parking TIR	✗
Garaż	✗	Ogródek	✗
Basen	✗	Sauna	✗
Garderoba	✗	Pomieszczenie gospodarcze	✗
Hala garażowa	✗	Rampa	✗
Witryna	✗	Udogodnienia dla inwalidów	✗
Kominek	✗	Balkon	✗
Taras	✗	Loggia	✗
Strych	✗	Widok na zachód	✓
Nr Licencji	24577	Rolety	✗
Żaluzje	✗	Kraty w oknach	✗



Katarzyna Sulima

733531337
katarzyna.sulima@homepartner.com.plWięcej ofert na stronie www.homepartner.com.pl