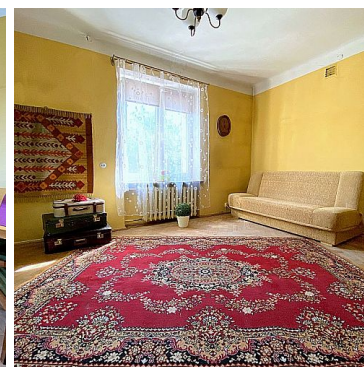


MIESZKANIE NA SPRZEDAŻ

liczba pokoi: 1, pow. całkowita: 38,50 m²,

Puławy

Cena **215 000** zł



Duża kawalerka z widną kuchnią na 2 piętrze

Nieruchomość położona jest w Puławach, przy ulicy Norwida 16 w sąsiedztwie bloków mieszkalnych.

Mieszkanie do własnej aranżacji o powierzchni 38,5 m², składa się z:

- pokoju- 21,00 m²,
- kuchni- 9,00 m²,
- łazienki- 3,50 m²,
- przedpokoju- 5,00 m²

Mieszkanie znajduje się na 2 piętrze w budynku 2 piętrowym zarządzanym przez Nieruchomości Puławskie.

Dodatkowym atutem nieruchomości jest duża piwnica (około 6m²) i możliwość użytkowania strychu.

Oferowana nieruchomość ogrzewana jest: c.o. z sieci miejskiej.

Okna plastikowe wychodzące na północ, wschód.




Rodzaj podłogi: parkiet, linoleum.
Mieszkanie nie posiada balkonu.

Zapraszamy do zapoznania się ze szczegółami oferty. Wszelkich informacji udzieli również agent odpowiedzialny za ofertę.

Do ceny nieruchomości należy również doliczyć koszty okołotransakcyjne:

- 2% podatku od czynności cywilnoprawnych
- koszt taksy notarialnej,
- koszty wpisów w Księdze Wieczystej
- koszt obsługi przez biuro nieruchomości.

Symbol	80/HMP/OMS	Komórka lokatorska	✗
Rozkład mieszkania	DWUSTRONNE	Stan budynku	DOBRY
Typ nieruchomości	MIESZKANIE	Rodzaj transakcji	SPRZEDAŻ
Status	AKTUALNA	Rodzaj rynku	WTÓRNY
Cena 	215 000, 00 PLN	Cena za m ²	5 584, 42 PLN
Kraj	POLSKA	Województwo	LUBELSKIE
Powiat	puławski	Gmina	Puławy
Miejscowość	Puławy	Ulica	Norwida
Nr budynku	16	Spółdzielnia	Nieruchomości Puławskie
Budynki w sąsiedztwie	OSIEDLE BLOKÓW MIESZKALNYCH	Pow. całkowita	38, 50 m²
Rodzaj mieszkania	1-POKOJOWE	Rok budowy	1960
Standard	DO REMONTU	Konstrukcja budynku	TRADYCYJNA
Materiał ścian	CEGLA, BETON KOMÓRKOWY	Technika budowy	TRADYCYJNA
Typ kuchni	Z OKNEM	Powierzchnia kuchni	9.00 m²
Liczba łazienek	1	Powierzchnia łazienek	3, 50
Stan łazienki	DO REMONTU	Droga dojazdowa	CICHA ULICA
Liczba pokoi	1	Powierzchnia pokoi	21, 00
Piętro	2	Liczba pięter	2
Ilość poziomów	1	Źródło c.w.	SIEĆ MIEJSKA
Ogrzewanie	C.O. Z SIECI MIEJSKIEJ	Podpiwniczenie /piwnica	PIWNICA
Forma własności	ODRĘBNA WŁASNOŚĆ	Winda w nieruchomości	✗
Energia elektryczna	✓	Podłączony gaz	✓
Podłączony wodociąg	✓	Podłączona kanalizacja	✓
Rodzaj kanalizacji	MIEJSKA	Źródło wody	WODA MIEJSKA
Klimatyzacja	✗	Alarm	✗

Wideofon	×	Ochrona	×
Monitoring	×	Drzwi antywłamaniowe	×
Osiedle zamknięte	×	Domofon	✓
Recepcja	×	Okna antywłamaniowe	×
Rodzaj okien	PLASTIKOWE	Rodzaj podłogi	PARKIET, LINOLEUM
Czy jest KW	✓	Licznik prądu	✓
Wodomierz	✓	Audyt energetyczny	×
Parking strzeżony	×	Parking TIR	×
Garaż	×	Ogródek	×
Basen	×	Sauna	×
Pomieszczenie gospodarcze	×	Hala garażowa	×
Rampa	×	Witryna	×
Udogodnienia dla inwalidów	×	Kominek	×
Balkon	×	Taras	×
Loggia	×	Strych	✓
Widok na północ	✓	Widok na wschód	✓
Nr Licencji	24577	Żaluzje	×
Kraty w oknach	×	Osobne WC	×



Katarzyna Sulima

733531337
katarzyna.sulima@homepartner.com.pl

Więcej ofert na stronie www.homepartner.com.pl