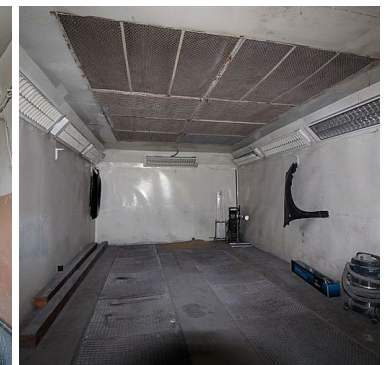
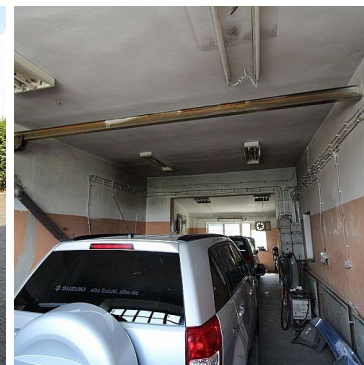
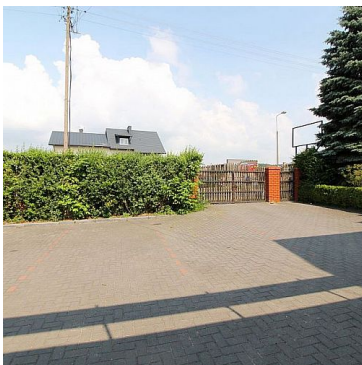


## DOM NA SPRZEDAŻ

liczba pokoi: 10, pow. całkowita: 400,00 m<sup>2</sup>,

Puławy

Cena **900 000** zł



### \*\*\*Warsztat blacharsko-lakierniczy z przyległym domem przy ul. Włostowickiej\*\*\*

Warsztat z zapleczem biurowym i socjalnym, podpiwniczony zbudowany z pustaka i cegły, kryty blachą:

- 2 stanowiska naprawy samochodów,
- komora lakiernicza, oświetlona i wentylowana
- pomieszczenia ślusarskie
- pomieszczenia socjalne dla pracowników,

Warsztat w ciągłym użytkowaniu z pełnym wyposażeniem (min. aparat tlenowy, wiertarka stołowa, kątownica, migomat, narzędzia blacharskie).

Media: woda, prąd, siła, kanalizacja, gaz z sieci, ogrzewany z kotła gazowego lub węglowego.

Działka 426m<sup>2</sup>, w całości ogrodzona, zagospodarowana, plac utwardzony (kostka brukowa), miejsca parkingowe dla klientów.



Wjazd z dwóch stron.

Lokalizacja - bardzo dobry dojazd drogą krajową 824 Puławy - Kazimierz Dolny, blisko centrum.

W pobliżu pełna infrastruktura dla zamieszkania i prowadzenia działalności gospodarczej.

Dom wolnostojący, piętrowy, 220 m<sup>2</sup> powierzchni użytkowej, wybudowany w 1990 roku, ocieplony i podpiwniczony z garażem w bryle budynku. Kryty blachą szwedzką, ogrzewany z kotła gazowego lub węglowego.

Na powierzchni 220m<sup>2</sup> znajduje się 10 pokoi, 2 łazienki, WC, 4 przedpokoje i wiatrołap.

Na podłogach: parkiet, terakota.

Na ścianach: tynk, gładź, glazura, boazeria.

Rodzaj elewacji: styropian.

Rodzaj okien: plastikowe.

Okna wychodzące na północ, południe, wschód, zachód.

Zapraszamy do zapoznania się ze szczegółami oferty. Wszelkich informacji udzieli również agent odpowiedzialny za ofertę.

Do ceny nieruchomości należy również doliczyć koszty okołotransakcyjne:

- 2% podatku od czynności cywilnoprawnych
- koszt taksy notarialnej,
- koszty wpisów w Księdze Wieczystej
- koszt obsługi przez biuro nieruchomości.



Symbol	<b>37/HMP/ODS</b>	Stan budynku	<b>DOBRY</b>
Typ nieruchomości	<b>DOM</b>	Rodzaj transakcji	<b>SPRZEDAŻ</b>
Status	<b>AKTUALNA</b>	Rodzaj rynku	<b>WTÓRNY</b>
Mieszkanie dla Młodych	✗	Cena 🗣️	<b>900 000, 00 PLN</b>
Cena za m <sup>2</sup>	<b>2 250, 00 PLN</b>	Kraj	<b>POLSKA</b>
Województwo	<b>LUBELSKIE</b>	Powiat	<b>puławski</b>
Gmina	<b>Puławy</b>	Miejscowość	<b>Puławy</b>
Ulica	<b>Włostowicka</b>	Położenie działki	<b>TEREN PŁASKI</b>
Wygląd działki	<b>ZABUDOWANA</b>	Położenie	<b>MIASTO</b>
Budynki w sąsiedztwie	<b>OSIEDLE DOMÓW JEDNORODZINNYCH</b>	Pow. całkowita	<b>400, 00 m<sup>2</sup></b>
Typ domu	<b>WOLNOSTOJĄCY</b>	Konstrukcja budynku	<b>MUROWANA</b>
Technika budowy	<b>TRADYCYJNA</b>	Droga dojazdowa	<b>GŁÓWNA DROGA</b>
Rodzaj nawierzchni	<b>ASFALTOWA / KOSTKA</b>	Liczba pokoi	<b>10</b>
Ogrzewanie	<b>C.O. GAZOWE</b>	Podpiwniczenie /piwnica	<b>PODPIWNICZONY</b>
Forma własności	<b>PEŁNA WŁASNOŚĆ</b>	Winda w nieruchomości	✗
Energia elektryczna	✓	Napięcie 400V (siła)	✓
Podłączony gaz	✓	Podłączony wodociąg	✓
Podłączona kanalizacja	✓	Rodzaj kanalizacji	<b>MIEJSKA</b>
Źródło wody	<b>WODA MIEJSKA</b>	Klimatyzacja	✗
Rodzaj okien	<b>PLASTIKOWE</b>	Elewacja	<b>STYROPIAN</b>
Rodzaj ogrodzenia	<b>MUROWANE</b>	Ogrodzenie	<b>PEŁNE</b>
Czy jest KW	✓	Licznik prądu	✓
Wodomierz	✓	Parking strzeżony	✗
Parking TIR	✗	Garaż	✓
Ogródek	✓	Basen	✗

Sauna	×	Garderoba	×
Pomieszczenie gospodarcze	✓	Hala garażowa	×
Rampa	×	Witryna	×
Udogodnienia dla inwalidów	×	Kominek	×
Balkon	✓	Taras	✓
Loggia	×	Widok na północ	✓
Widok na południe	✓	Widok na wschód	✓
Widok na zachód	✓	Nr Licencji	<b>24577</b>
Rolety	×	Żaluzje	×



Katarzyna Sulima

733531337  
katarzyna.sulima@homepartner.com.pl

Więcej ofert na stronie [www.homepartner.com.pl](http://www.homepartner.com.pl)