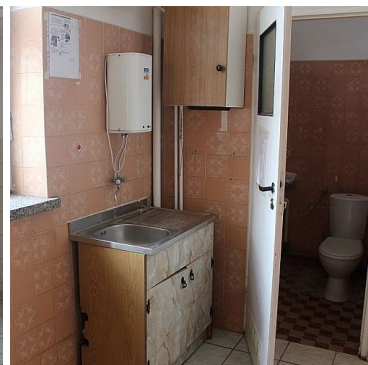


LOKAL NA WYNAJEM
pow. całkowita: 82,10 m²,
Puławy
Cena **2 700** zł



Lokal na wynajem przy ul. Piaskowej w Puławach

Oferujemy Państwu lokal na wynajem usytuowany na parterze w pasażu handlowo - usługowym z bezpośrednim wejściem od ulicy i parkingu.

Powierzchnia lokalu: 82,10 m²,

Powierzchnia ekspozycyjna 62,00 m² (sz. 9,33, dł. 7,00 m)

zaplecze (WC x 2, pomieszczenia socjalne i gospodarcze) 20,10 m²

wysokość pomieszczeń 297 cm

stan: do remontu / własnej adaptacji

Instalacje w stanie dobrym; okna: plastikowe z kratami (istnieje możliwość demontażu)

Budynek piętrowy, handlowo-usługowy wybudowany w 1992 roku.

Media: prąd, woda, odprowadzanie ścieków; miejskie ogrzewanie,

Parking: miejsca postojowe przed lokalem

Lokalizacja Otoczenie: osiedle bloków mieszkalnych, obiekty handlowo-usługowe,

W pobliżu: szkoła podstawowa, szkoła średnia, apteka, przystanek autobusowy, supermarket, centrum handlowe, targowisko, hotel, bankomat, stacja benzynowa, kościół, parking, poczta

Istnieje możliwość podziału na dwa mniejsze lokale z osobnymi wejściami.

Zapraszamy do zapoznania się ze szczegółami oferty. Wszelkich informacji udzieli również agent odpowiedzialny za ofertę.



Symbol	2/HMP/OLW	Typ nieruchomości	LOKAL
Rodzaj transakcji	WYNAJEM	Status	AKTUALNA
Rodzaj rynku	WTÓRNY	Cena ⓘ	2 700, 00 PLN
Cena za	MIESIĄC	Cena za m ²	32, 89 PLN
Kraj	POLSKA	Województwo	LUBELSKIE
Powiat	puławski	Gmina	Puławy
Miejscowość	Puławy	Kod pocztowy	24-100
Ulica	Piaskowa	Nr budynku	45
Położenie	MIASTO	Budynki w sąsiedztwie	OSIEDLE BLOKÓW MIESZKALNYCH
Pow. całkowita	82, 10 m²	Powierzchnia handlowa	62, 00 m²
Rodzaj lokalu użytkowego	HANDLOWO- USŁUGOWY	Typ lokalu/umiejscowienie	PAWILON WOLNOSTOJĄCY
Usytuowanie lokalu	OD FRONTU	Standard	DO REMONTU
Liczba WC	2	Droga dojazdowa	ASFALTOWA
Piętro	parter	Ilość kondygnacji	2
Forma własności	SPÓŁDZIELCZE WŁASNOŚCIOWE	Linia telefoniczna	×
Winda w nieruchomości	×	Energia elektryczna	✓
Podłączony wodociąg	✓	Podłączona kanalizacja	✓
Rodzaj kanalizacji	MIEJSKA	Źródło wody	WODA MIEJSKA
Klimatyzacja	×	Telewizor	×
Lodówka	×	Pralka	×
Piecyk gazowy	×	Piekarnik	×
Zmywarka	×	Kuchnia gazowa	×
Kuchnia elektryczna	×	Kuchnia indukcyjna	×
Alarm	×	Wideofon	×

Ochrona	×	Monitoring	×
Drzwi antywłamaniowe	×	Rolety antywłamaniowe	×
Osiedle zamknięte	×	Domofon	×
Recepcja	×	Okna antywłamaniowe	×
Rodzaj okien	PLASTIKOWE	Rodzaj podłogi	GRES
Czy jest KW	×	Parking strzeżony	×
Parking TIR	×	Garaż	×
Typ parkingu	UTWARDZONY	Ogródek	×
Basen	×	Sauna	×
Garderoba	×	Pomieszczenie gospodarcze	✓
Hala garażowa	×	Witryna	✓
Udogodnienia dla inwalidów	×	Kominek	×
Balkon	×	Taras	×
Loggia	×	Strych	×
Widok na południe	✓	Nr Licencji	24577
Stan budynku	DOBRY	Dotychczasowe użytkowanie	GASTRONOMICZNE
Suszarka do ubrań	×	Kuchenka mikrofalowa	×
Kraty w oknach	✓	Rolety	×
Żaluzje	×		



Katarzyna Sulima

733531337
katarzyna.sulima@homepartner.com.pl

Więcej ofert na stronie www.homepartner.com.pl