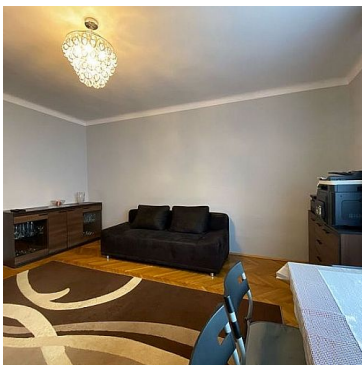


MIESZKANIE NA SPRZEDAŻ

liczba pokoi: 2, pow. całkowita: 59,25 m²,

Lublin, Śródmieście

Cena **370 000** zł



*** MIESZKANIE 2 POKOJOWE W ŚWISŁYM CENTRUM LUBLINA DO WEJŚCIA***

Na sprzedaż, 2 pokojowe mieszkanie o powierzchni 59,25 m² w bardzo atrakcyjnej lokalizacji, w stanie do wejścia, nie wymagające nakładów finansowych.

Nieruchomość składa się z salonu, oddzielnej kuchni z oknem, łazienki z wc oraz sypialni z wyjściem na balkon.

Położone jest na 3 piętrze z 3.

Odrębna własność.

Ogrzewanie miejskie, ciepła woda z piecyka gazowego.

Czynsz 540 zł.

Do mieszkania przynależy piwnica o powierzchni 3m².

Cena ofertowa to 370 000 zł.

Zapraszam do kontaktu oraz obejrzenia nieruchomości na żywo.



Symbol	77/HMP/OMS	Rozkład mieszkania	TRÓJSTRONNE
Stan budynku	DOBRY	Typ nieruchomości	MIESZKANIE
Rodzaj transakcji	SPRZEDAŻ	Status	AKTUALNA
Rodzaj rynku	WTÓRNY	Cena	370 000, 00 PLN
Cena za m ²	6 244, 73 PLN	Czynsz i inne opłaty stałe	540, 00 PLN
Kraj	POLSKA	Województwo	LUBELSKIE
Powiat	Lublin	Gmina	Lublin
Miejscowość	Lublin	Dzielnica - osiedle	Śródmieście
Pow. całkowita	59, 25 m²	Rodzaj mieszkania	2-POKOJOWE
Rodzaj budynku	BLOK	Rok budowy	1960
Standard	DOBRY	Typ kuchni	ODDZIELNA, Z OKNEM
Powierzchnia kuchni	12 m²	Wyposażenie kuchni	PEŁNE
Liczba łazienek	1	Powierzchnia łazienek	3, 5
Stan łazienki	DO ODNOWIENIA	Wyposażenie łazienki	PEŁNE
Liczba WC	1	Droga dojazdowa	CICHA ULICA
Rodzaj nawierzchni	ASFALTOWA / KOSTKA	Liczba pokoi	2
Powierzchnia pokoi	38, 5	Liczba sypialni	1
Piętro	3	Liczba pięter	3
Ilość poziomów	3	Wysokość kondygnacji	270, 00 cm
Podpiwniczenie /piwnica	PIWNICA	Forma własności	ODRĘBNA WŁASNOŚĆ
Rodzaj kanalizacji	MIEJSKA	Źródło wody	WODA MIEJSKA
Rodzaj okien	PLASTIKOWE	Rodzaj podłogi	PARKIET
Czy jest KW	✓	Ilość balkonów	1
Nr Licencji	24577	Wyposażenie łazienki (wykaz)	WANNA, UMYWALKA, WC
Osobne WC	✗		



Katarzyna Kukawska

510 938 068

katarzyna.kukawska@homepartner.com.pl

Więcej ofert na stronie www.homepartner.com.pl