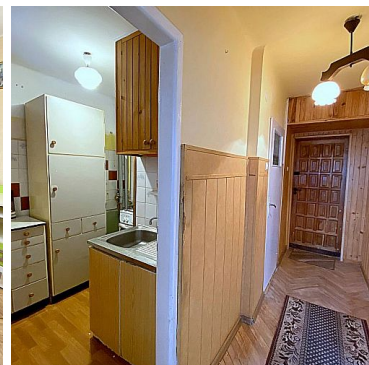
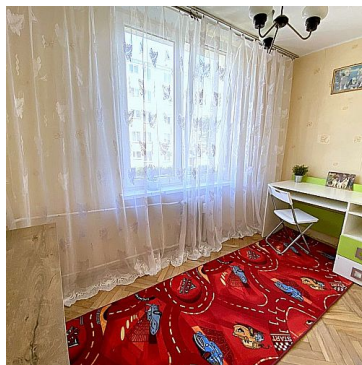


MIESZKANIE NA SPRZEDAŻ

liczba pokoi: 2, pow. całkowita: 37,41 m²,

Puławy

Cena **229 000** zł



2 pokoje na 1 piętrze 37m2

Na sprzedaż nieruchomość położona w Puławach, przy ulicy Leśnej.

Mieszkanie znajduje się na 1 piętrze w 4 piętrowym bloku.

2 pokojowe mieszkanie o powierzchni 37m2 podzielone zostało na:

salon, sypialnię (z wschodnią wystawą okien),

oddzielną kuchnię, łazienkę i korytarz.

Do nieruchomości przynależy piwnica.

Oferowana nieruchomość ogrzewana jest: z sieci miejskiej (podzielniki ciepła).

Standard wykończenia: do remontu.

Rodzaj podłogi: parkiet, terakota. Rodzaj okien: plastikowe.

Zapraszamy do zapoznania się ze szczegółami oferty. Wszelkich informacji udzieli również agent odpowiedzialny za ofertę.

Do ceny nieruchomości należy również doliczyć koszty okołotransakcyjne:

- 2% podatku od czynności cywilnoprawnych
- koszt taksy notarialnej,
- koszty wpisów w Księdze Wieczystej
- koszt obsługi przez biuro nieruchomości



Symbol	76/HMP/OMS	Komórka lokatorska	✗
Stan budynku	DOBRY	Typ nieruchomości	MIESZKANIE
Rodzaj transakcji	SPRZEDAŻ	Status	AKTUALNA
Rodzaj rynku	WTÓRNY	Cena	229 000, 00 PLN
Cena za m ²	6 121, 36 PLN	Kraj	POLSKA
Województwo	LUBELSKIE	Powiat	puławski
Gmina	Puławy	Miejscowość	Puławy
Ulica	Leśna	Nr budynku	23
Pow. całkowita	37, 41 m²	Rodzaj mieszkania	2-POKOJOWE
Rodzaj budynku	BLOK	Standard	DO REMONTU
Konstrukcja budynku	MUROWANA	Technika budowy	TRADYCYJNA
Typ kuchni	BEZ OKNA	Liczba łazienek	1
Droga dojazdowa	CICHA ULICA	Rodzaj nawierzchni	ASFALTOWA / KOSTKA
Liczba pokoi	2	Piętro	1
Liczba pięter	4	Ilość poziomów	1
Źródło c.w.	SIEĆ MIEJSKA	Ogrzewanie	C.O. Z SIECI MIEJSKIEJ
Podpiwniczenie /piwnica	PIWNICA	Forma własności	ODRĘBNA WŁASNOŚĆ
Winda w nieruchomości	✗	Energia elektryczna	✓
Podłączony gaz	✓	Podłączony wodociąg	✓
Podłączona kanalizacja	✓	Rodzaj kanalizacji	MIEJSKA
Źródło wody	WODA MIEJSKA	Klimatyzacja	✗
Wentylacja	✓	Alarm	✗
Wideofon	✗	Ochrona	✗
Monitoring	✗	Drzwi antywłamaniowe	✗
Rolety antywłamaniowe	✗	Osiedle zamknięte	✗
Domofon	✓	Recepcja	✗

Okna antywłamaniowe	×	Rodzaj okien	PLASTIKOWE
Rodzaj podłogi	PARKIET, TERAKOTA	Czy jest KW	✓
Licznik prądu	✓	Wodomierz	✓
Opomiarowanie ciepła	✓	Audyt energetyczny	×
Parking strzeżony	×	Parking TIR	×
Garaż	×	Ogródek	×
Basen	×	Sauna	×
Garderoba	×	Pomieszczenie gospodarcze	×
Hala garażowa	×	Rampa	×
Witryna	×	Udogodnienia dla inwalidów	×
Kominek	×	Balkon	×
Taras	×	Loggia	×
Strych	×	Widok na wschód	✓
Nr Licencji	24577	Rolety	×
Żaluzje	×	Kraty w oknach	×



Katarzyna Sulima

733531337
katarzyna.sulima@homepartner.com.pl

Więcej ofert na stronie www.homepartner.com.pl