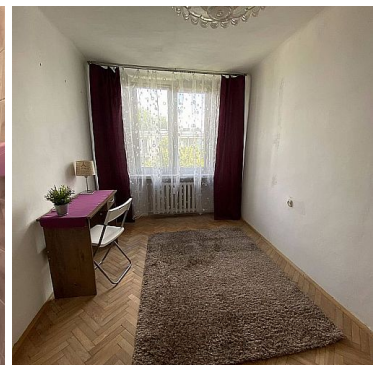
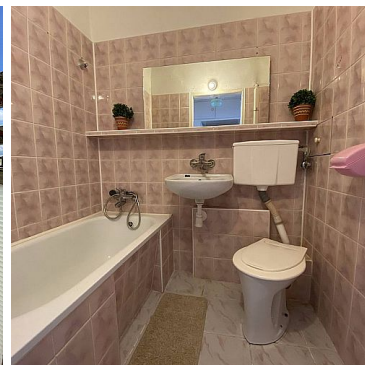
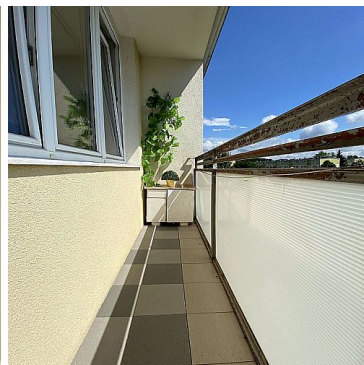


MIESZKANIE NA SPRZEDAŻ

liczba pokoi: 3, pow. całkowita: 64,95 m²,

Puławy

Cena **315 000** zł



Na sprzedaż mieszkanie na ul. Polnej w Puławach.
3 pokojowe mieszkanie na 4 piętrze do własnej aranżacji.
Powierzchnia 64,95m² została podzielona na:
salon,
oddzielną, widną kuchnię,
2 pokoje,
łazienkę z WC,
przedpokój.
Do nieruchomości przynależy piwnica i balkon.
Oferowana nieruchomość ogrzewana jest z sieci miejskiej.


Okna wychodzące na wschód zachód.

Rodzaj podłogi: parkiet, terakota. Rodzaj okien: plastikowe.

Zapraszamy do zapoznania się ze szczegółami oferty. Wszelkich informacji udzieli również agent odpowiedzialny za ofertę.

Do ceny nieruchomości należy również doliczyć koszty okołotransakcyjne:

- 2% podatku od czynności cywilnoprawnych
- koszt taksy notarialnej,
- koszty wpisów w Księdze Wieczystej
- koszt obsługi przez biuro nieruchomości.

Symbol	69/HMP/OMS	Komórka lokatorska	×
Rozkład mieszkania	Z POKOJAMI PRZEJŚCIOWYMI	Stan budynku	DOBRY
Typ nieruchomości	MIESZKANIE	Rodzaj transakcji	SPRZEDAŻ
Status	SPRZEDANA	Rodzaj rynku	WTÓRNY
Cena 	315 000, 00 PLN	Cena za m ²	4 849, 88 PLN
Cena negocjowana	✓	Kraj	POLSKA
Województwo	LUBELSKIE	Powiat	puławski
Gmina	Puławy	Miejscowość	Puławy
Ulica	Polna	Nr budynku	7
Budynki w sąsiedztwie	OSIEDLE BLOKÓW MIESZKALNYCH	Pow. całkowita	64, 95 m²
Rodzaj mieszkania	3-POKOJOWE	Rodzaj budynku	BLOK
Rok budowy	1970	Standard	DO REMONTU
Typ kuchni	ODDZIELNA	Powierzchnia kuchni	8, 0 m²
Liczba łazienek	1	Powierzchnia łazienek	4, 0
Droga dojazdowa	ULICA OSIEDLOWA	Liczba pokoi	3
Piętro	4	Liczba pięter	4
Ilość poziomów	1	Ogrzewanie	C.O. Z SIECI MIEJSKIEJ
Podpiwniczenie /piwnica	PIWNICA	Piwnica pow.	4, 50 m²
Stan instalacji	DO WYMIANY	Forma własności	SPÓŁDZIELCZE WŁASNOŚCIOWE
Winda w nieruchomości	×	Energia elektryczna	✓
Podłączony gaz	✓	Podłączony wodociąg	✓
Podłączona kanalizacja	✓	Rodzaj kanalizacji	MIEJSKA
Źródło wody	WODA MIEJSKA	Klimatyzacja	×
Piecyk gazowy	×	Wideofon	×
Monitoring	×	Drzwi antywłamaniowe	×

Rolety antywłamaniowe	×	Osiedle zamknięte	×
Domofon	✓	Recepcja	×
Okna antywłamaniowe	×	Rodzaj okien	PLASTIKOWE
Rodzaj podłogi	PARKIET, TERAKOTA	Czy jest KW	×
Licznik prądu	✓	Wodomierz	✓
Parking strzeżony	×	Parking TIR	×
Garaż	×	Ogródek	×
Basen	×	Sauna	×
Garderoba	×	Pomieszczenie gospodarcze	×
Hala garażowa	×	Rampa	×
Witryna	×	Udogodnienia dla inwalidów	×
Kominek	×	Balkon	✓
Ilość balkonów	1	Pow. balkonu	3.00 m²
Taras	×	Loggia	×
Strych	×	Widok na wschód	✓
Widok na zachód	✓	Nr Licencji	24577
Rolety	×	Żaluzje	×
Kraty w oknach	×	Osobne WC	×



Katarzyna Sulima

733531337
katarzyna.sulima@homepartner.com.pl

Więcej ofert na stronie www.homepartner.com.pl