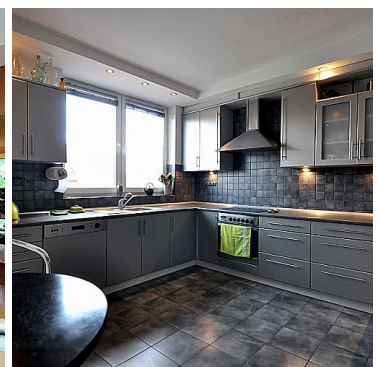
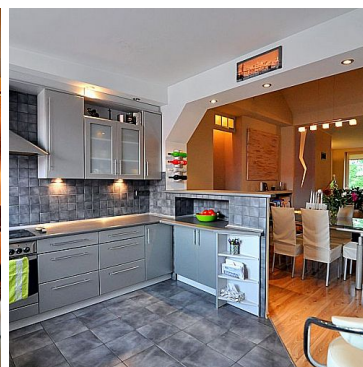
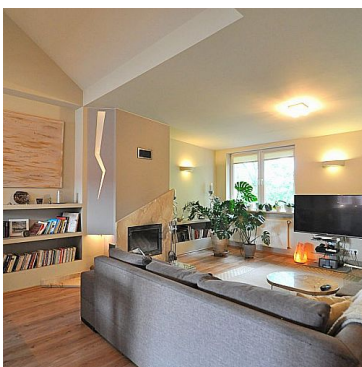


## MIESZKANIE NA SPRZEDAŻ

liczba pokoi: 3, pow. całkowita: 112,00 m<sup>2</sup>,  
Świdnik

Cena **566 000** zł



### \*\*\* KLIMATYCZNIE URZĄDZONE, DWUPOZIOMOWE MIESZKANIE W CENTRUM ŚWIDNIK \*\*\*

Na sprzedaż piękne, dwupoziomowe mieszkanie o powierzchni 94,60 m<sup>2</sup> ( po podłodze 112 m<sup>2</sup>) na poddaszu. Zaadoptowane w 2000 r i wykończone w wysokim standardzie.

Nieruchomość składa się z salonu z kominkiem ( 30 m<sup>2</sup>), kuchni otwartej na salon (11 m<sup>2</sup>), dużej łazienki z WC ,przedpokoju, sypialni (przyległe dwie garderoby) oraz antresoli, która jest zaadoptowana na sypialnie ( 20 m<sup>2</sup>). W salonie oraz kuchni meble pod wymiar, dodatkowo w kuchni filtr wody.

Ogrzewanie oraz ciepła woda z pieca gazowego dwufunkcyjnego.

Niski czynsz ok 300 zł.



Mieszkanie położone w spokojnej, zielonej okolicy, blisko centrum. W pobliżu znajdują się również szkoła, przedszkole, targ, centrum handlowe oraz szpital. Do miasta Lublin oraz lotniska można dotrzeć w ciągu 10 minut.

Zapraszam na prezentację.

Iwona Krzeszowiec

733871810



Symbol	<b>68/HMP/OMS</b>	Rozkład mieszkania	<b>DWUSTRONNE</b>
Typ nieruchomości	<b>MIESZKANIE</b>	Rodzaj transakcji	<b>SPRZEDAŻ</b>
Status	<b>AKTUALNA</b>	Rodzaj rynku	<b>WTÓRNY</b>
Nieruchomość dostępna od	<b>2021-06-09</b>	Cena	<b>566 000, 00 PLN</b>
Cena za m <sup>2</sup>	<b>5 053, 57 PLN</b>	Cena negocjowana	<b>×</b>
Kraj	<b>POLSKA</b>	Województwo	<b>LUBELSKIE</b>
Powiat	<b>świdnicki (Świdnik)</b>	Gmina	<b>Świdnik</b>
Miejscowość	<b>Świdnik</b>	Pow. całkowita	<b>112, 00 m<sup>2</sup></b>
Pow. użytkowa	<b>94, 60 m<sup>2</sup></b>	Forma własności działki	<b>UŻ. WIECZYSTE</b>
Rodzaj mieszkania	<b>DWUPOZIOMOWE</b>	Rok budowy	<b>2000</b>
Standard	<b>BARDZO DOBRY</b>	Typ kuchni	<b>Z OKNEM</b>
Wyposażenie kuchni	<b>PEŁNE</b>	Liczba łazienek	<b>1</b>
Stan łazienki	<b>BARDZO DOBRY</b>	Wyposażenie łazienki	<b>PEŁNE</b>
Liczba WC	<b>1</b>	Liczba pokoi	<b>3</b>
Liczba sypialni	<b>2</b>	Piętro	<b>3</b>
Ilość poziomów	<b>2</b>	Umeblowanie	<b>CZĘŚCIOWE</b>
Źródło c.w.	<b>GAZOWY PRZEPŁYWOWY</b>	Stan instalacji	<b>PO WYMIANIE</b>
Forma własności	<b>PEŁNA WŁASNOŚĆ</b>	Rodzaj kanalizacji	<b>MIEJSKA</b>
Źródło wody	<b>WODA MIEJSKA</b>	Rodzaj okien	<b>PLASTIKOWE</b>
Poddasze	<b>UŻYTKOWE</b>	Rodzaj podłogi	<b>PARKIET</b>
Czy jest KW	<b>✓</b>	Typ parkingu	<b>NA ULICY</b>
Widok na północ	<b>✓</b>	Widok na południe	<b>✓</b>
Nr Licencji	<b>24577</b>		



Iwona Krzeszowiec

733871810

[iwona.krzeszowiec@homepartner.com.pl](mailto:iwona.krzeszowiec@homepartner.com.pl)

Więcej ofert na stronie [www.homepartner.com.pl](http://www.homepartner.com.pl)