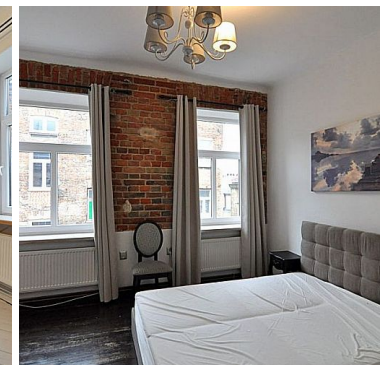
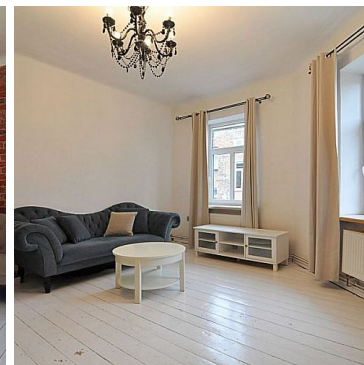


MIESZKANIE NA SPRZEDAŻ

liczba pokoi: 2, pow. całkowita: 67,00 m²,

Lublin, Śródmieście

Cena **379 000** zł



*** KLIMATYCZNIE URZĄDZONE, 2 POKOJOWE MIESZKANIE W ŚCISŁYM CENTRUM LUBLINA***

Na sprzedaż piękne, 2 pokojowe mieszkanie o powierzchni 67 m² w topowej lokalizacji, 3 min od Placu Litewskiego.

Mieszkanie wykończone w klimacie kamienicy, z oryginalną drewnianą podłogą oraz odśloniętą czerwoną cegłą na ścianie, idealne dla osób potrafiących docenić niestandardowy wystrój.

Nieruchomość składa się z dwóch przestronnych pokoi, kuchni w formie aneksu i jadalni, łazienki oraz dwóch przedpokoi, położone jest na 4 piętrze z 4.

Widok z okien na kamienice oraz podwórko dodatkowo nadaje charakteru wnętrzom.

Udział we współwłasności z pokryciem w metrażu.



Ogrzewanie oraz ciepła woda z pieca gazowego dwufunkcyjnego.

Niewielki czynsz ok. 300 zł.

Do mieszkania przynależy piwnica o powierzchni ok 6m².

Cena ofertowa to 379 000 zł do negocjacji - możliwość kupna wyłącznie za gotówkę, nie na kredyt hipoteczny.

Cena obejmuje wyposażenie widoczne na zdjęciach.

Zapraszam do kontaktu oraz obejrzenia nieruchomości na żywo.



Symbol	64/HMP/OMS	Za co opłaty dodatkowe	GAZ, PRĄD
Rozkład mieszkania	JEDNOSTRONNE	Typ nieruchomości	MIESZKANIE
Rodzaj transakcji	SPRZEDAŻ	Status	AKTUALNA
Rodzaj rynku	WTÓRNY	Cena	379 000, 00 PLN
Cena za m ²	5 656, 72 PLN	Czynsz i inne opłaty stałe	300, 00 PLN
Kraj	POLSKA	Województwo	LUBELSKIE
Powiat	Lublin	Gmina	Lublin
Miejscowość	Lublin	Dzielnica - osiedle	Śródmieście
Położenie	CENTRUM MIASTA	Pow. całkowita	67, 00 m²
Rodzaj mieszkania	2-POKOJOWE	Rodzaj budynku	KAMIENICA
Standard	DOBRY	Typ kuchni	ANEKS KUCHENNY
Wyposażenie kuchni	PEŁNE	Liczba łazienek	1
Stan łazienki	DOBRY	Wyposażenie łazienki	PEŁNE
Liczba WC	1	Liczba pokoi	2
Liczba sypialni	1	Piętro	4
Liczba pięter	4	Ilość poziomów	1
Wysokość kondygnacji	370, 00 cm	Umeblowanie	CZĘŚCIOWE
Źródło c.w.	GAZOWY 2-OBIEGOWY	Ogrzewanie	C.O. GAZOWE
Podpiwniczenie /piwnica	PIWNICA	Piwnica pow.	6, 00 m²
Forma własności	UDZIAŁ	Rodzaj okien	PLASTIKOWE
Rodzaj podłogi	DESKI	Czy jest KW	✓
Widok na południe	✓	Nr Licencji	24577
Wyposażenie łazienki (wykaz)	PRYSZNIC, WC, LUSTRO, SZAFKA		



Katarzyna Kukawska

510 938 068

katarzyna.kukawska@homepartner.com.pl

Więcej ofert na stronie www.homepartner.com.pl