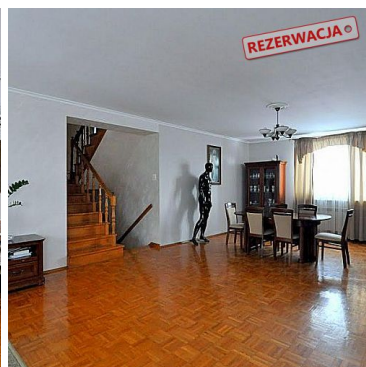


DOM NA SPRZEDAŻ

liczba pokoi: 6, pow. całkowita: 270,00 m², pow. działki: 400,00 m²,

Lublin, DZIESIĄTA

Cena **750 000** zł



DOM DZIESIĄTA

DUŻA DZIAŁKA

***CICHA OKOLICA ***

Oferujemy Państwu dom w zabudowie bliźniaczej o pow 234 m² (pow. użytkowa) na działce 400 m² j. Nieruchomość położona jest w Lublinie w dzielnicy Dziesiąta przy cichej ulicy osiedlowej. W sąsiedztwie znajdują się domy jednorodzinne. W pobliżu przystanek, sklepy, przedszkola poczta, boisko. Bardzo dobre połączenie do centrum, szybki i łatwy dojazd autobusem w każdym kierunku.

Budynek wybudowany w 2000 roku, ściany z pustaka ceramicznego, na zewnątrz ocieplony, okna plastikowe. Ogrzewanie gazowe nowym piecem dwufunkcyjnym.



Dom posiada:

5 pokoi 12,9 m², 14,4 m², 15 m², 21,4 m², 14,4 m² oraz duży salon 46 m²
kuchnia 16.8 m²

2 łazienki z WC 9,6 m² każda, jedna z prysznicem i sauną a druga z wanną.

We wszystkich pokojach jest parkiet.

Dodatkowo dom jest podpiwniczony gdzie może powstać pralnia, siłownia itp.

Podjazdy wokół domu wyłożone kostką brukową. Działka pięknie zagospodarowana z licznymi krzewami i nasadzeniami.

Cena do negocjacji.

Zapraszam na prezentację oraz do zapoznania się ze szczegółami oferty. Biuro pobiera wynagrodzenie od klienta kupującego z tytułu pośrednictwa.


Treść niniejszego ogłoszenia nie stanowi oferty handlowej w rozumieniu Kodeksu Cywilnego.

Biuro Nieruchomości

Jadwiga Pyc

503 684 508



Symbol	21/HMP/ODS	Stan budynku	BARDZO DOBRY
Typ nieruchomości	DOM	Rodzaj transakcji	SPRZEDAŻ
Status	AKTUALNA	Rodzaj rynku	WTÓRNY
Cena 	750 000, 00 PLN	Cena za m ²	2 777, 78 PLN
Cena negocjowana	✓	Kraj	POLSKA
Województwo	LUBELSKIE	Powiat	lubelski
Miejscowość	Lublin	Dzielnica - osiedle	DZIESIĄTA
Położenie działki	TEREN PŁASKI	Wygląd działki	ZAGOSPODAROWANA
Położenie	MIASTO	Budynki w sąsiedztwie	OSIEDLE DOMÓW JEDNORODZINNYCH
Pow. całkowita	270, 00 m²	Pow. działki	400, 00 m²
Kształt działki	PROSTOKĄT	Zagospodarowanie działki	NASADZENIA, KRZEWY
Pow. użytkowa	234, 00 m²	Forma własności działki	WŁASNOŚĆ
Typ domu	BLIŹNIACZY	Przeznaczenie	MIESZKALNE
Rodzaj budynku	DOM	Rok budowy	2000
Standard	DOBRY	Konstrukcja budynku	MUROWANA
Materiał ścian	PUSTAK CERAMICZNY	Technika budowy	TRADYCYJNA
Typ kuchni	ODDZIELNA	Wyposażenie kuchni	PEŁNE
Liczba łazienek	2	Stan łazienki	BARDZO DOBRY
Wyposażenie łazienki	PEŁNE	Liczba WC	2
Droga dojazdowa	ULICA OSIEDLOWA	Rodzaj nawierzchni	ASFALTOWA / KOSTKA
Liczba pokoi	6	Liczba sypialni	5
Liczba pięter	2	Umeblowanie	PEŁNE
Źródło c.w.	GAZOWY 2-OBIEGOWY	Ogrzewanie	C.O. GAZOWE
Podpiwniczenie /piwnica	CZĘŚC. PODPIWNICZ.	Forma własności	PEŁNA WŁASNOŚĆ
Energia elektryczna	✓	Podłączony gaz	✓

Podłączona kanalizacja	✓	Rodzaj kanalizacji	MIEJSKA
Źródło wody	WODA MIEJSKA	Głośność okolicy	CICHE
Lodówka	✓	Piekarnik	✓
Zmywarka	✓	Kuchnia gazowa	✓
Rodzaj okien	PLASTIKOWE	Pokrycie dachu	DACHÓWKA BITUMICZNA
Kształt dachu	WIELOSPADOWY	Poddasze	UŻYTKOWE
Rodzaj podłogi	PARKIET	Elewacja	TYNK SILIKONOWY
Rodzaj ogrodzenia	MIESZANE	Ogrodzenie	PEŁNE
Czy jest KW	✓	Licznik prądu	✓
Ogródek	✓	Sauna	✓
Garderoba	✓	Pomieszczenie gospodarcze	✓
Kominek	✓	Balkon	✓
Ilość balkonów	2	Taras	✓
Ilość tarasów	1	Nr Licencji	24577
Wyposażenie łazienki (wykaz)	WANNA, PRYSZNIC, WC		



Jadwiga Pyc

503 684 508
jadwiga.pyc@homepartner.com.plWięcej ofert na stronie www.homepartner.com.pl