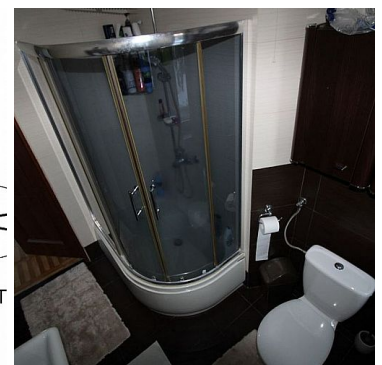
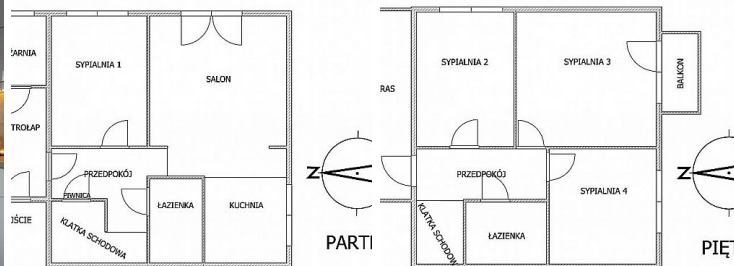


DOM NA SPRZEDAŻ

liczba pokoi: 5, pow. całkowita: 110,00 m², pow. działki: 770,00 m²,

Góra Puławska

Cena **495 000** zł



*** Jeżeli marzysz o własnym domu z ogródkiem to ta oferta skierowana jest właśnie dla Ciebie.***

Cicha i spokojna okolica domków jednorodzinnych w pobliżu lasu daje wiele możliwości spędzania wolnego czasu i odpoczynku.

Jednopiętrowy dom w Górze Puławskiej przy ulicy Długiej wybudowany został z pustaka w latach 80-tych. Budynek w całości podpiwniczony, nie ocieplony (rodzaj elewacji-baranek), kryty eternitem. Na zagospodarowanej działce o powierzchni 770m² znajdują się budynki gospodarcze, które można zaadaptować według własnych potrzeb. Powierzchnia domu na parterze podzielona została na kuchnię połączoną z salonem, sypialnię, wc, przedpokój, pomieszczenie gospodarcze i wiatrołap. Na piętrze znajdziemy trzy pokoje, przedpokój z wyjściem na taras i łazienkę. W salonie, pokojach i kuchni na podłogę położony został parkiet, w pozostałych pomieszczeniach terakota. W bryle budynku znajdują się również kotłownia, garaż, piwnica. Oferowana nieruchomość ogrzewana jest z pieca C.O. z



podajnikiem na ekogroszek.

Budynek posiada wszystkie media: energia elektryczna (instalacja miedziana), woda z wodociągu gminnego, kanalizacja. Dojazd drogą asfaltową. W miejscowości znajdziemy: markety, pocztę, szkołę podstawową, przedszkole, aptekę, kościół, plac zabaw, boisko, kawiarnię, przystanek MZK.

Serdecznie zapraszamy do zapoznania się ze szczegółami oferty. Wszelkich informacji udzieli również pośrednik odpowiedzialny za ofertę.

Sprzedajemy i wynajmujemy mieszkania, domy, lokale i działki. Zapewniamy kompleksową obsługę: doradztwo kredytowe i prawne, pomoc notariusza. Dla nas liczysz się Ty i bezpieczeństwo całej transakcji.

Do ceny nieruchomości należy również doliczyć koszty okołotransakcyjne:

- 2% podatku od czynności cywilnoprawnych
- koszt taksy notarialnej,
- koszty wpisów w Księdze Wieczystej
- koszt obsługi przez biuro nieruchomości.



Symbol	20/HMP/ODS	Typ nieruchomości	DOM
Rodzaj transakcji	SPRZEDAŻ	Status	AKTUALNA
Rodzaj rynku	WTÓRNY	Cena	495 000, 00 PLN
Cena za m ²	4 500, 00 PLN	Kraj	POLSKA
Województwo	LUBELSKIE	Powiat	puławski
Gmina	Puławy	Miejscowość	Góra Puławska
Ulica	Długa	Położenie działki	TEREN PŁASKI
Budynki w sąsiedztwie	WOLNOSTOJĄCE DOMY JEDNORODZINNE	Pow. całkowita	110, 00 m²
Pow. działki	770, 00 m²	Typ domu	WOLNOSTOJĄCY
Konstrukcja budynku	TRADYCYJNA	Materiał ścian	PUSTAK
Technika budowy	TRADYCYJNA	Typ kuchni	Z OKNEM
Liczba łazienek	1	Liczba WC	1
Droga dojazdowa	ASFALTOWA	Liczba pokoi	5
Liczba pięter	1	Źródło c.w.	PIEC WĘGLOWY
Ogrzewanie	C.O. WĘGLOWE	Podpiwniczenie /piwnica	PODPIWNICZONY
Forma własności	PEŁNA WŁASNOŚĆ	Winda w nieruchomości	×
Energia elektryczna	✓	Napięcie 400V (siła)	✓
Podłączony wodociąg	✓	Podłączona kanalizacja	✓
Telewizja kablowa	×	Rodzaj okien	PLASTIKOWE
Pokrycie dachu	ETERNIT	Kształt dachu	DWUSPADOWY
Rodzaj podłogi	PARKIET	Elewacja	BARANEK
Rodzaj ogrodzenia	MIESZANE	Ogrodzenie	PEŁNE
Czy jest KW	✓	Licznik prądu	✓
Wodomierz	✓	Garaż	✓
Ogródek	✓	Basen	×

Sauna	✗	Pomieszczenie gospodarcze	✓
Udogodnienia dla inwalidów	✗	Kominek	✗
Balkon	✓	Ilość balkonów	1
Taras	✓	Ilość tarasów	1
Widok na północ	✓	Widok na południe	✓
Widok na wschód	✓	Widok na zachód	✓
Nr Licencji	24577	Wyposażenie łazienki (wykaz)	PRYSZNIC, UMYWALKA, WC, OKNO
Osobne WC	✓		



Katarzyna Sulima

733531337

katarzyna.sulima@homepartner.com.pl

Więcej ofert na stronie www.homepartner.com.pl