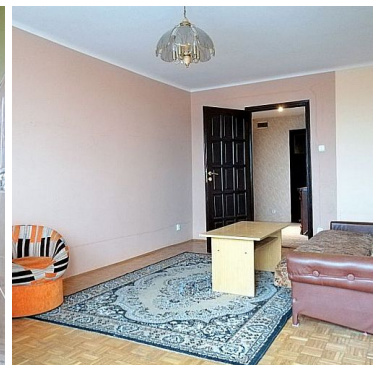
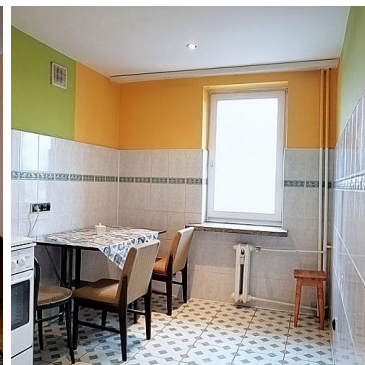
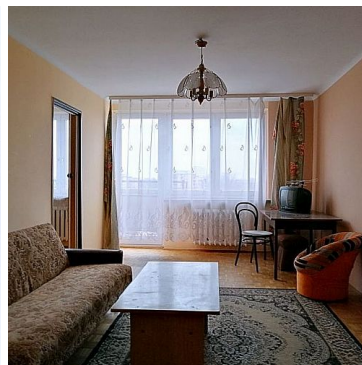
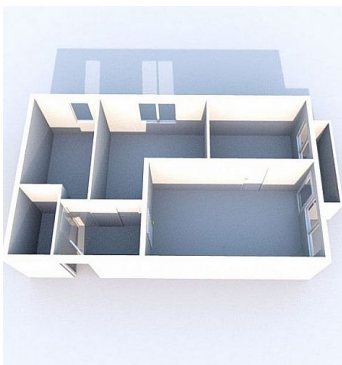
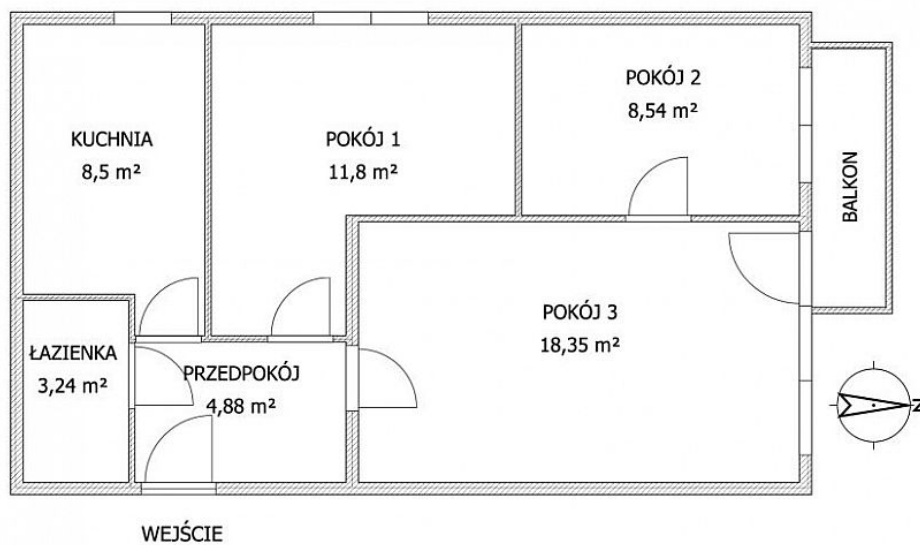


MIESZKANIE NA SPRZEDAŻliczba pokoi: 3, pow. całkowita: 56,40 m²,

Lublin, LSM

Cena **345 000** zł

Do sprzedaży oferuję mieszkanie 3-pokojowe z balkonem i przynależną piwnicą na pięknym osiedlu Mickiewicza, Spółdzielni LSM.

Lokal o powierzchni 56,4 m² składa się z 3 niezależnych pokoi, mniejszy przylega do większego i może służyć za pokój dla dziecka, lub drugą niezależną sypialnię. Kuchnia przestronna z oknem na zachód, po częściowym remoncie wraz z wymianą instalacji na nowe. Łazienka z wanną po remoncie razem z WC, pralką i umywalką; nowy piecyk gazowy.

W pokojach mozaika na podłodze, w pozostałych pomieszczeniach terakota. Ściany malowane, glazura w łazience i kuchni, panele ściienne w przedpokoju. Drzwi dosyć solidne. Stolarka okienna wymieniona na drewnianą. Czysznik wynosi ok 470 zł [ogrzewanie miejskie, zaliczka na zimną wodę, fundusz remontowy, wywóz śmieci oraz opłaty



administracyjne]. W bloku 2 windy. Dostęp do osiedla ogranicza szlaban, możliwość parkowania na ulicy oraz przy budynkach.

Oferta skierowana głównie do miłośników starych dzielnic z wykreowaną już pełną infrastrukturą lub kupujących mieszkanie pod inwestycję bądź dla dzieci na studia. LSM pod tym względem jest idealne.

Zapraszam do kontaktu oraz obejrzenia nieruchomości osobiście po wcześniejszym umówieniu się z pośrednikiem odpowiedzialnym za ofertę, klucze dostępne w biurze.

Mieszkanie dostępne od zaraz.



Symbol	62/HMP/OMS	Za co opłaty dodatkowe	CZYN SZ, WODA, OGRZEWANIE, FUNDUSZ REMONTOWY
Rozkład mieszkania	NAROŻNE, Z POKOJAMI PRZEJŚCIOWYMI	Stan budynku	DOBRY
Typ nieruchomości	MIESZKANIE	Rodzaj transakcji	SPRZEDAŻ
Status	AKTUALNA	Rodzaj rynku	WTÓRNY
Nieruchomość dostępna od	2021-02-04	Cena	345 000, 00 PLN
Cena za m ²	6 117, 02 PLN	Cena negocjowana	
Czynsz i inne opłaty stałe	470, 00 PLN	Kraj	POLSKA
Województwo	LUBELSKIE	Powiat	Lublin
Gmina	Lublin	Miejscowość	Lublin
Dzielnica - osiedle	LSM	Ulica	Rymwida
Spółdzielnia	LSM	Położenie	MIASTO
Budynki w sąsiedztwie	OSIEDLE BLOKÓW MIESZKALNYCH, OSIEDLE DOMÓW JEDNORODZINNYCH	Pow. całkowita	56, 40 m²
Pow. użytkowa	56, 40 m²	Forma własności działki	WŁASNOŚĆ
Rodzaj mieszkania	3-POKOJOWE, WIEŻOWIEC	Rodzaj budynku	WIEŻOWIEC
Rok budowy	1969	Standard	DO REMONTU, DO ODŚWIEŻENIA
Konstrukcja budynku	WIELKOPŁYTOWA	Technika budowy	TRADYCYJNA
Typ kuchni	Z OKNEM, ODDZIELNA	Powierzchnia kuchni	6, 80 m²
Wyposażenie kuchni	CZĘŚCIOWE	Powierzchnia łazienek	3, 22
Stan łazienki	DOBRY	Wyposażenie łazienki	CZĘŚCIOWE
Liczba WC	1	Liczba pokoi	3
Powierzchnia pokoi	18, 30 / 11, 70 / 8, 55	Liczba sypialni	3

Piętro	6	Liczba pięter	10
Ilość poziomów	1	Wysokość kondygnacji	250, 00 cm
Umeblowanie	CZĘŚCIOWE	Źródło c.w.	GAZOWY 2-OBIEGOWY
Ogrzewanie	C.O. Z SIECI MIEJSKIEJ	Podpiwniczenie /piwnica	PIWNICA
Piwnica pow.	4, 00 m²	Stan instalacji	CZĘŚCIOWO WYMIENIONA
Forma własności	SPÓŁDZIELCZE WŁASNOŚCIOWE Z KW	Linia telefoniczna	✓
Winda w nieruchomości	✓	Ilość wind	2
Energia elektryczna	✓	Podłączony gaz	✓
Rodzaj kanalizacji	MIEJSKA	Źródło wody	WODA MIEJSKA
Domofon	✓	Rodzaj okien	DREWNIANE
Rodzaj podłogi	MOZAIKA	Czy jest KW	✓
Wodomierz	✓	Opomiarowanie ciepła	✓
Typ parkingu	NA ULICY	Balkon	✓
Ilość balkonów	1	Pow. balkonu	3.00 m²
Widok na północ	✓	Widok na zachód	✓
Nr Licencji	24577	Wyposażenie łazienki (wykaz)	WANNA, WC, UMYWALKA, GRZEJNIK DRABINKOWY
Osobne WC	✗		



Przemysław Płaza

737 169 869
przemyslaw.plaza@homepartner.com.pl

Więcej ofert na stronie www.homepartner.com.pl