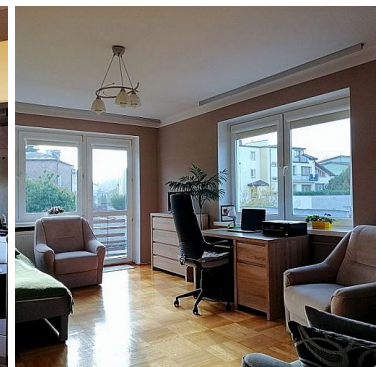
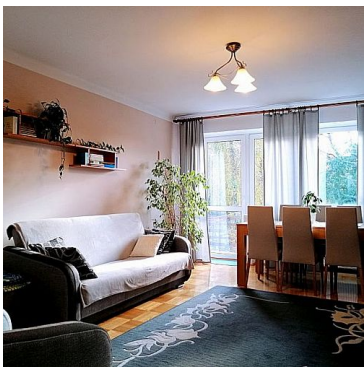


MIESZKANIE NA SPRZEDAŻ

liczba pokoi: 5, pow. całkowita: 175,21 m², pow. działki: 595,34 m²,

Ponikwoda

Cena **520 000** zł



Do sprzedaży doskonała alternatywa dla poszukujących dużego metrażu w mieście a jednocześnie w otoczeniu zieleni.



Na powierzchni blisko 157 m² położone są 2 mieszkania - idealne dla 2 rodzin.

Na 1 poziomie mamy 2 pokoje, oddzielną kuchnię, łazienkę z pralnią, toaletę, piwnicę oraz garaż. Okna wychodzą na 4 strony świata. Dostęp z jednej klatki schodowej.

Na 2 poziomie - 1 piętro, położone są 3 pokoje, kuchnia, łazienka po remoncie w 2016 r, toaleta, 3 balkony oraz rozległy przedpokój [możliwość wydzielenia dodatkowego mini-pokoju oraz garderoby].

Do mieszkania przynależy połowa ogródka do adaptacji, 3 miejsca do parkowania na podjeździe oraz udział w działce. Ogrzewanie z oddzielnego pieca gazowego. Oddzielne wodomierze oraz licznik prądu.

Koszta eksploatacyjne w zależności od zużycia - ok 600 zł na miesiąc przy 2 rodzinach.
Zapraszam do kontaktu oraz obejrzenia mieszkania osobiście.
Polecam - ta oferta wyróżnia się dobrą relacją metrażu i stanu wykończenia do ceny.

Symbol	61/HMP/OMS	Za co opłaty dodatkowe	GAZ, PRĄD, WODA, OGRZEWANIE
Warunki gruntowe	DOBRE	Rozkład mieszkania	TRÓJSTRONNE
Stan budynku	DOBRY	Typ nieruchomości	MIESZKANIE
Rodzaj transakcji	SPRZEDAŻ	Status	AKTUALNA
Rodzaj rynku	WTÓRNY	Nieruchomość dostępna od	2021-01-01
Cena 	520 000, 00 PLN	Cena za m ²	2 967, 87 PLN
Cena negocjowana		Kraj	POLSKA
Województwo	LUBELSKIE	Powiat	Lublin
Gmina	Lublin	Miejscowość	Ponikwoda
Budynki w sąsiedztwie	OSIEDLE DOMÓW JEDNORODZINNYCH	Pow. całkowita	175, 21 m²
Pow. działki	595, 34 m²	Zagospodarowanie działki	ZABUDOWA
Pow. użytkowa	156, 65 m²	Forma własności działki	WŁASNOŚĆ
Udział w działce	UDZIAŁ	Rodzaj mieszkania	PIĘTRO DOMU
Rodzaj budynku	DOM	Rok budowy	1990
Standard	BARDZO DOBRY	Konstrukcja budynku	TRADYCYJNA
Technika budowy	TRADYCYJNA	Typ kuchni	ODDZIELNA
Wyposażenie kuchni	PEŁNE	Liczba łazienek	2
Stan łazienki	BARDZO DOBRY	Liczba WC	2
Droga dojazdowa	LOKALNA DROGA	Rodzaj nawierzchni	ASFALTOWA / KOSTKA
Liczba pokoi	5	Liczba sypialni	5
Piętro	1	Liczba pięter	2
Ilość poziomów	2	Wysokość kondygnacji	258, 00 cm
Umeblowanie	NA ŻYCZENIE	Źródło c.w.	GAZOWY 2-OBIEGOWY
Ogrzewanie	C.O. GAZOWE	Podpiwniczenie /piwnica	PIWNICA
Piwnica pow.	5, 00 m²	Stan instalacji	PO WYMIANIE

Forma własności	ODRĘBNA WŁASNOŚĆ	Energia elektryczna	✓
Napięcie 400V (siła)	✓	Podłączony gaz	✓
Podłączona kanalizacja	✓	Rodzaj kanalizacji	MIEJSKA
Źródło wody	WODA MIEJSKA	Klimatyzacja	✓
Piecyk gazowy	✓	Zmywarka	✓
Kuchnia gazowa	✓	Kuchnia indukcyjna	✓
Domofon	✓	Rodzaj okien	PLASTIKOWE
Rodzaj podłogi	PARKIET, PANELE	Rodzaj ogrodzenia	SIATKA, METALOWE
Ogrodzenie	PEŁNE	Czy jest KW	✓
Licznik prądu	✓	Wodomierz	✓
Garaż	✓	Typ garażu	W BUDYNKU
Miejsc garażowych	1	Liczba miejsc parkingowych	3
Typ parkingu	NA PODJEŹDZIE	Ogródek	✓
Balkon	✓	Ilość balkonów	3
Widok na północ	✓	Widok na południe	✓
Widok na wschód	✓	Widok na zachód	✓
Nr Licencji	24577	Osobne WC	✓



Przemysław Płaza

737 169 869
przemyslaw.plaza@homepartner.com.pl

Więcej ofert na stronie www.homepartner.com.pl