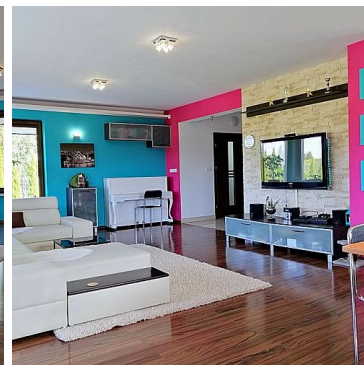


DOM NA SPRZEDAŻ

liczba pokoi: 7, pow. całkowita: 289,60 m², pow. działki: 1 500,00 m²,
Tomaszowice

Cena **1 070 000** zł



Do sprzedaży oferujemy funkcjonalnie urządzonej sporej wielkości dom wolnostojący, składający się z parteru i podwyższonego poddasza, z garażem na 2 samochody.

Jeśli poszukujesz dużego domu, z piękną działką z nasadzeniami z dala od zgiełku miasta, to na pewno zaciekawia Cię ta oferta.



Budynek wybudowany w 2010 r z pustaka ceramicznego, z dużym podjazdem, zagospodarowaną działką, wyposażony w centralny odkurzacz, posiadający 7 pokoi [w tym 5/6 sypialni], dużą w pełni wyposażoną kuchnię, salon podpięciem do kominka i wyjściem na taras od strony zachodniej, 2 łazienki, garderobę, 2 schowki oraz starych możliwy do adaptacji.

Całość wykonana z dbałością o szczegóły z dobrej jakości materiałów, praktycznie nie wymaga większych

inwestycji przed wprowadzeniem. Ogrzewanie z kolektorów słonecznych, z pieca gazowego dwufunkcyjnego wspomagane piecem na ekogroszek z podajnikiem.

Do Lublina dostaniemy się w zaledwie 10-15 min, do obwodnicy ok 5 min. W lokalu pozostaje stałe umeblowanie, zabudowa kuchenna i AGD, pozostałe sprzęty do uzgodnienia. Możliwość szybkiego wydania lokalu po uzgodnieniu warunków zakupu i podpisaniu umowy sprzedaży/przedwstępnej.

Polecam gorąco i zapraszam do kontaktu.

Za co opłaty dodatkowe	GAZ, PRĄD, OGRZEWANIE, WODA, PODATEK OD NIERUCHOMOŚCI, INTERNET	Symbol	10/HMP/ODS
Stan budynku	BARDZO DOBRY	Typ nieruchomości	DOM
Rodzaj transakcji	SPRZEDAŻ	Status	AKTUALNA
Rodzaj rynku	WTÓRNY	Nieruchomość dostępna od	2020-10-01
Cena 	1 070 000, 00 PLN	Cena za m ²	3 694, 75 PLN
Cena negocjowana		Kraj	POLSKA
Województwo	LUBELSKIE	Powiat	lubelski
Gmina	Jastków	Miejscowość	Tomaszowice
Położenie działki	TEREN PŁASKI	Wygląd działki	ZAGOSPODAROWANA
Możliwa zabudowa	WOLNOSTOJĄCA	Położenie	WIEŚ
Budynki w sąsiedztwie	WOLNOSTOJĄCE DOMY JEDNORODZINNE	Pow. całkowita	289, 60 m²
Pow. działki	1 500, 00 m²	Szerokość działki (mb.)	31, 00
Długość działki (mb.)	45, 00	Kształt działki	PROSTOKĄT
Zagospodarowanie działki	ZABUDOWA, KRZEWY, NASADZENIA	Forma własności działki	WŁASNOŚĆ
Udział w działce	CAŁOŚĆ	Typ domu	WOLNOSTOJĄCY
Przeznaczenie	MIESZKALNE	Rodzaj budynku	DOM
Rok budowy	2010	Standard	BARDZO DOBRY
Materiał ścian	PUSTAK CERAMICZNY	Technika budowy	TRADYCYJNA
Typ kuchni	POŁĄCZONA Z JADALNIĄ, ODDZIELNA, Z OKNEM	Wyposażenie kuchni	PEŁNE
Liczba łazienek	2	Stan łazienki	BARDZO DOBRY
Wyposażenie łazienki	PEŁNE	Liczba WC	2

Droga dojazdowa	LOKALNA DROGA, ASFALTOWA	Rodzaj nawierzchni	ASFALTOWA / KOSTKA
Liczba pokoi	7	Liczba sypialni	5
Liczba pięter	1	Umeblowanie	CZĘŚCIOWE
Źródło c.w.	INNE, GAZOWY 2-OBIEGOWY, PIEC WĘGLOWY	Ogrzewanie	SŁONECZNE, C.O. GAZOWE, EKOGROSZEK
Podpiwniczenie /piwnica	NIE PODPIWNICZONY	Stan instalacji	NOWA
Forma własności	PEŁNA WŁASNOŚĆ	Linia telefoniczna	✓
Energia elektryczna	✓	Podłączony gaz	✓
Podłączony wodociąg	✓	Podłączona kanalizacja	✓
Rodzaj kanalizacji	PRZYDOMOWA OCZYSZCZALNIA ŚCIEKÓW	Źródło wody	WODA MIEJSKA
Głośność okolicy	CICHE	Internet	✓
Telewizor	✓	Lodówka	✓
Pralka	✓	Piekarnik	✓
Kuchnia indukcyjna	✓	Drzwi antywłamaniowe	✓
Domofon	✓	Rodzaj okien	PLASTIKOWE, NOWE DREWNIANE
Kształt dachu	DWUSPADOWY	Poddasze	UŻYTKOWE
Rodzaj podłogi	PANELE, TERAKOTA	Rodzaj ogrodzenia	SIATKA, METALOWE
Ogrodzenie	PEŁNE	Czy jest KW	✓
Garaż	✓	Typ garażu	W BUDYNKU
Miejsc garażowych	2	Ogródek	✓
Garderoba	✓	Pomieszczenie gospodarcze	✓
Balkon	✓	Ilość balkonów	2
Taras	✓	Ilość tarasów	1

Strych	✓	Widok na północ	✓
Widok na południe	✓	Widok na wschód	✓
Widok na zachód	✓	Nr Licencji	24577
Rolety	✓	Wyposażenie łazienki (wykaz)	PRYSZNIC, OKNO, UMYWALKA, SZAFKA, WC, GRZEJNIK DRABINKOWY
Kuchenka mikrofalowa	✓	Osobne WC	✗



Przemysław Płaza

737 169 869

przemyslaw.plaza@homepartner.com.pl

Więcej ofert na stronie www.homepartner.com.pl