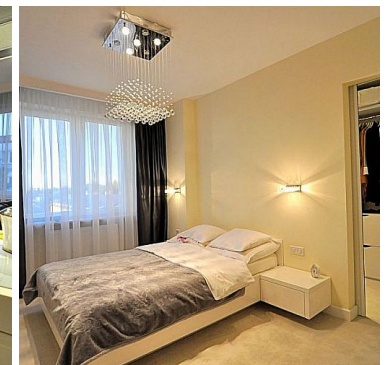
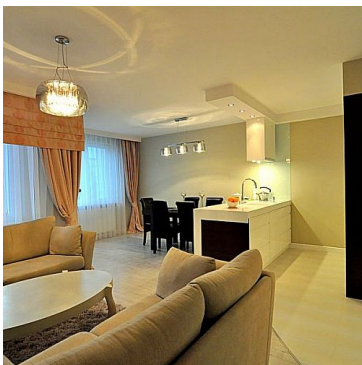


**MIESZKANIE NA SPRZEDAŻ**liczba pokoi: 5, pow. całkowita: 100,20 m<sup>2</sup>,  
ZamośćCena **680 000** zł

Poszukują Państwo większego mieszkania ciekawie zaprojektowanego nie wymagającego remontów w prestiżowej dzielnicy nowego budownictwa? Nie powinni się Państwo zastanawiać długo nad tą ofertą. Lokal położony na 2 piętrze bloku 4-piętrowego, wybudowanego w 2012 roku na działce z zachowaniem pierwotnego drzewostanu. Całość ogrodzona, wyposażona w bardzo dużą liczbę miejsc parkingowych, boisko do siatkówki i piłki nożnej dla dzieci, a żeby tego było mało, w pobliżu przepływa rzeka Łabuńka przy trasie rowerowo-spacerowej prowadzącej do samej zamojskiej starówki. Na terenie mini osiedla dużo punktów usługowych, między innymi przychodnia, fizjoterapeuta oraz salon kosmetyczny. Na 100 m<sup>2</sup> mamy 3 sypialnie, 2 łazienki, 2 salony [1 z nich można zaadoptować na kolejny pokój], kuchnię otwartą na jadalnię, spiżarnię, garderobę i ogromny balkon (z możliwością podziału na 2) z widokiem na



wewnętrzny plac zabaw i okoliczne budynki z panoramą na Zamość. Wykończenie pomieszczeń z najwyższej jakości materiałów, kuchnia w pełni umeblowana [ciche zamykane szafki], wyposażona w kuchenkę indukcyjną i sprzęty AGD marki Gorenje, blat kuchenny z litego kamienia, panele podłogowe najwyższej skali twardości, drzwi antywłamaniowe i termostat do regulacji ogrzewania całego mieszkania. Wszystkie sprzęty, meble i wyposażenie widoczne w ogłoszeniu pozostają w mieszkaniu, więc ten krok na start mają Państwo już za sobą.

Do dyspozycji właściciela tego mieszkania przypisane są 3 miejsca parkingowe, oraz duża piwnica blisko 20 m<sup>2</sup>. Ogrzewanie z piecyka gazowego dwu-funkcyjnego. W piwnicy zamontowany zmiękcacz wody jedynie dla właścicieli tej nieruchomości. Istnieje możliwość podziału tego mieszkania na 2 mniejsze, w linii pionowej niemalże po środku mieszkania [wszystkie przyłącza ukryte w ścianach]. Całość dopełniają opłaty eksploatacyjne: sam czynsz do wspólnoty w wysokości 197.33 zł, oraz koszty ogrzewania, elektryczności i wody w skali roku ok 3 tys zł [250 zł / 1 miesiąc].

Istnieje możliwość zakupu w innej walucie: €.

**Świąteczna obniżka ceny: zakup za kwotę 630 tys. zł - tylko do końca stycznia. Zadzwoń do końca roku i umów się na prezentację w nowym roku i ciesz się tym oryginalnym mieszkaniem!**

Oferta dostępna wyłącznie za pośrednictwem biura nieruchomości Home Partner.

Możliwość prezentacji przy wcześniejszym kontakcie z opiekunem oferty oraz podpisaniu protokołu z przekazaniem danych adresowych Kupującego i wskazaniu wynagrodzenia biura nieruchomości.

Polecam to unikatowe mieszkanie dla każdego, kto poszukuje niestandardowych rozwiązań w swoim własnym M.



Symbol	<b>58/HMP/OMS</b>	Za co opłaty dodatkowe	<b>CZYN SZ, FUNDUSZ REMONTOWY, INNE</b>
Uciążliwości i ograniczenia	<b>BRAK UCIAŻLIWOŚCI</b>	Rozkład mieszkania	<b>DWUSTRONNE</b>
Stan budynku	<b>BARDZO DOBRY</b>	Typ nieruchomości	<b>MIESZKANIE</b>
Rodzaj transakcji	<b>SPRZEDAŻ</b>	Status	<b>SPRZEDANA</b>
Rodzaj rynku	<b>WTÓRNY</b>	Cena ⓘ	<b>680 000, 00 PLN</b>
Cena za m <sup>2</sup>	<b>6 786, 43 PLN</b>	Cena za m <sup>2</sup> (euro)	<b>1 566, 87 €</b>
Cena negocjowana	✓	Czynsz i inne opłaty stałe	<b>197, 33 PLN</b>
Kraj	<b>POLSKA</b>	Województwo	<b>LUBELSKIE</b>
Powiat	<b>m. Zamość</b>	Gmina	<b>Zamość</b>
Miejscowość	<b>Zamość</b>	Prawobrzeże /lewobrzeże	<b>LEWOBRZEŻE</b>
Ulica	<b>Płk. Leopola Lisa-Kuli</b>	Okolica	<b>W pobliżu rzeka Łabuńka, boisko</b>
Spółdzielnia	<b>Wspólnota</b>	Położenie	<b>MIASTO</b>
Budynki w sąsiedztwie	<b>OSIEDLE BLOKÓW MIESZKALNYCH</b>	Pow. całkowita	<b>100, 20 m<sup>2</sup></b>
Zagospodarowanie działki	<b>KRZEWY I DRZEWA</b>	Pow. użytkowa	<b>100, 20 m<sup>2</sup></b>
Forma własności działki	<b>WŁASNOŚĆ</b>	Udział w działce	<b>UDZIAŁ</b>
Rodzaj mieszkania	<b>APARTAMENT</b>	Rodzaj budynku	<b>BLOK</b>
Rok budowy	<b>2012</b>	Standard	<b>IDEALNY</b>
Konstrukcja budynku	<b>TRADYCYJNA</b>	Materiał ścian	<b>PUSTAK</b>
Typ kuchni	<b>POŁĄCZONA Z SALONEM, POŁĄCZONA Z JADALNIĄ</b>	Wyposażenie kuchni	<b>PEŁNE</b>
Liczba łazienek	<b>1</b>	Stan łazienki	<b>BARDZO DOBRY</b>
Wyposażenie łazienki	<b>PEŁNE</b>	Liczba WC	<b>2</b>
Droga dojazdowa	<b>LOKALNA DROGA</b>	Rodzaj nawierzchni	<b>ASFALTOWA / KOSTKA</b>
Liczba pokoi	<b>5</b>	Liczba sypialni	<b>3</b>

Piętro	<b>2</b>	Liczba pięter	<b>4</b>
Ilość poziomów	<b>1</b>	Wysokość kondygnacji	<b>253, 00 cm</b>
Umeblowanie	<b>PEŁNE</b>	Źródło c.w.	<b>GAZOWY 2-OBIEGOWY</b>
Ogrzewanie	<b>C.O. GAZOWE</b>	Podpiwniczenie /piwnica	<b>PIWNICA</b>
Piwnica pow.	<b>20, 00 m<sup>2</sup></b>	Stan instalacji	<b>NOWA</b>
Forma własności	<b>PEŁNA WŁASNOŚĆ</b>	Linia telefoniczna	✓
Energia elektryczna	✓	Podłączony gaz	✓
Podłączona kanalizacja	✓	Rodzaj kanalizacji	<b>MIEJSKA</b>
Źródło wody	<b>WODA MIEJSKA</b>	Głośność okolicy	<b>CICHE</b>
Internet	✓	Telewizor	✓
Lodówka	✓	Pralka	✓
Piekarnik	✓	Zmywarka	✓
Kuchnia indukcyjna	✓	Drzwi antywłamaniowe	✓
Osiedle zamknięte	✓	Domofon	✓
Rodzaj okien	<b>PLASTIKOWE</b>	Rodzaj podłogi	<b>PANELE</b>
Rodzaj ogrodzenia	<b>SIATKA, METALOWE</b>	Ogrodzenie	<b>PEŁNE</b>
Czy jest KW	✓	Liczba miejsc parkingowych	<b>3</b>
Typ parkingu	<b>KOSTKA BRUKOWA</b>	Balkon	✓
Ilość balkonów	<b>2</b>	Widok na północ	✓
Widok na południe	✓	Nr Licencji	<b>24577</b>
Wyposażenie łazienki (wykaz)	<b>WANNA, PRYSZNIC, UMYWALKA, LUSTRO, SZAFKA, PRALKA, WC, GRZEJNIK DRABINKOWY</b>	Kuchenka mikrofalowa	✓
Osobne WC	✓		



Przemysław Płaza

737 169 869  
przemyslaw.plaza@homepartner.com.pl

Więcej ofert na stronie **[www.homepartner.com.pl](http://www.homepartner.com.pl)**