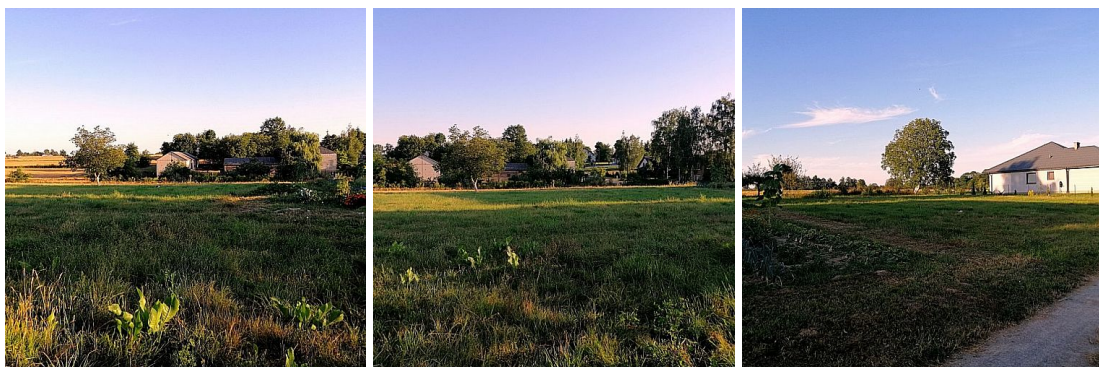


**DZIAŁKA NA SPRZEDAŻ**  
pow. działki: 1 800,00 m<sup>2</sup>,  
Piotrawin  
Cena **180 000** zł



Oferujemy Państwu na sprzedaż działkę budowlaną o powierzchni 1800 m<sup>2</sup>. Wymiary działki 46 x 39 mb. Nieruchomość położona jest w miejscowości Piotrawin.

W MPZP przeznaczona pod zabudowę zagrodową.

Cicha spokojna okolica, w pobliżu las. W sąsiedztwie znajdują się wolnostojące domy jednorodzinne. Dobry i szybki dojazd zarówno samochodem jak i autobusem.

Do nieruchomości prowadzi droga asfaltowa.

Media: gaz, prąd, wodociąg, kanalizacja.

Zapraszam na prezentację oraz do zapoznania się ze szczegółami oferty. Biuro pobiera wynagrodzenie od klienta kupującego z tytułu pośrednictwa.


*Treść niniejszego ogłoszenia nie stanowi oferty handlowej w rozumieniu Kodeksu Cywilnego.*

Biuro Nieruchomości Home Partner

Jadwiga Pyc

503 684 508



Symbol	<b>18/HMP/OGS</b>	Typ nieruchomości	<b>DZIAŁKA</b>
Rodzaj transakcji	<b>SPRZEDAŻ</b>	Status	<b>AKTUALNA</b>
Cena 	<b>180 000, 00 PLN</b>	Cena za m <sup>2</sup>	<b>100, 00 PLN</b>
Kraj	<b>POLSKA</b>	Województwo	<b>LUBELSKIE</b>
Powiat	<b>lubelski</b>	Gmina	<b>Jastków</b>
Miejscowość	<b>Piotrawin</b>	Położenie działki	<b>TEREN PŁASKI</b>
Wygląd działki	<b>PUSTA</b>	Położenie	<b>POD MIASTEM</b>
Budynki w sąsiedztwie	<b>WOLNOSTOJĄCE DOMY JEDNORODZINNE</b>	Pow. działki	<b>1 800, 00 m<sup>2</sup></b>
Szerokość działki (mb.)	<b>46, 00</b>	Długość działki (mb.)	<b>39, 00</b>
Kształt działki	<b>NIEREGULARNY</b>	Rodzaj działki	<b>BUDOWLANA</b>
Forma własności działki	<b>WŁASNOŚĆ</b>	Droga dojazdowa	<b>ASFALTOWA</b>
Energia elektryczna	✓	Podłączony gaz	✓
Podłączony wodociąg	✓	Podłączona kanalizacja	✓
Źródło wody	<b>WODOCIĄG PRYWATNY</b>	Nr Licencji	<b>24577</b>



Jadwiga Pyc

503 684 508  
jadwiga.pyc@homepartner.com.pl

Więcej ofert na stronie [www.homepartner.com.pl](http://www.homepartner.com.pl)